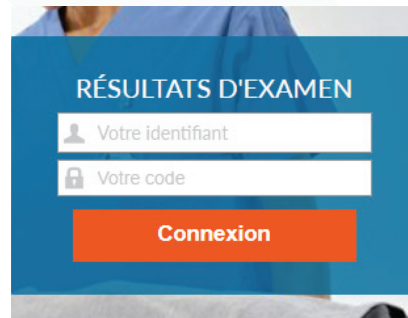


MODE D'EMPLOI DU VIEWER D'IMAGERIE PACS

- CONNEXION À NOTRE SITE WEB : www.cei.fr

- Renseigner l'identifiant et le mot de passe fourni sur le compte rendu dans le menu **en haut à droite** du site web.



- Vous trouverez le menu ci-dessous situé **en haut à gauche** de votre page de résultats d'examens.

Cliquez ici pour télécharger le compte-rendu PDF sans les images



Cliquez ici pour télécharger les données brutes DICOM

Cliquez ici pour télécharger le compte-rendu PDF avec les images clés

Cliquez ici pour accéder à un viewer de visualisation en ligne



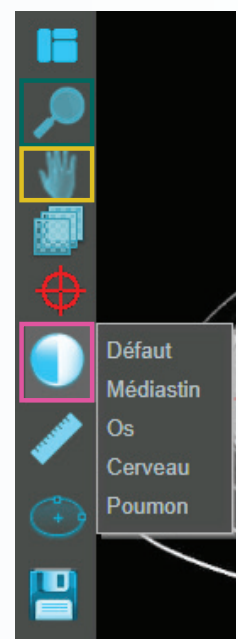
LIEN DU VIEWER DE VISUALISATION EN LIGNE

- Le logiciel de visualisation s'ouvre et les séries se chargent sur la gauche.
- L'affichage de base se fait dans les 3 plans de l'espace.
- Vous pouvez modifier l'affichage grâce aux différents outils disponibles.

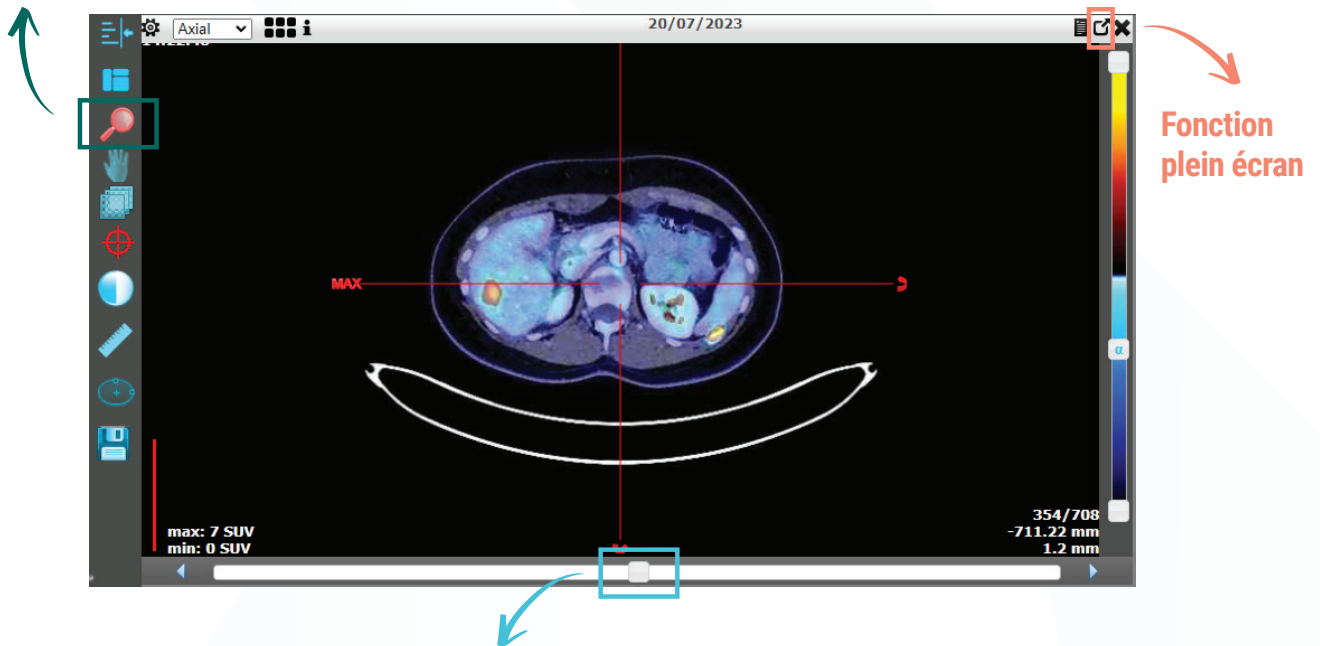
ZOOM

DÉPLACER

FENÊTRAGE TDM



Lorsque le bouton zoom est activé (loupe couleur rouge), maintenir le clic enfoncé et déplacer la souris de haut en bas pour agrandir ou réduire l'image.






Ce bouton est un curseur permettant le défilement des images. Maintenir le clic gauche enfoncé et déplacer la souris de gauche à droite pour faire défiler les images.

Télécharger les images



LIEN DE TÉLÉCHARGEMENT DES DONNÉES BRUTES DICOM

- Vous pouvez également télécharger les données brutes DICOM.
- Il vous suffit de cliquer sur cet icône :  une note d'information va s'ouvrir, cliquez sur "j'ai compris".
- Le téléchargement des données brutes peut prendre plusieurs minutes, une fois le téléchargement terminé, l'icône deviendra vert : 
- Cliquez dessus et le téléchargement des données brutes en fichier compressé va s'effectuer.
- Vous pourrez ensuite ouvrir les images au format DICOM à partir d'un logiciel spécialisé type 

 **HOROS** ou autre.